

Profil 99 WSG

Wandtransparent mit gewölbter Scheibe

Technische Beschreibung

Korpus

- hochwertiges, eloxiertes Aluminium
- Ausführung als verwindungssteifes Hohlkammerprofil

Rückwand

- witterungsbeständiges Aluminiumblech

Farbgebung des Korpus, optional

- RAL lackiert / Rostoptik
- 2-Schicht-Metallic / Graffitienschutz

Scheibe

- Farb- und formstabiles Acrylglas
- gewölbte Scheibe

Abmessungen

- Höhe 500 - 1000 mm
- Breite 500 - 3000 mm
- Bautiefe ändert sich mit der Höhe des Kastens
- Profiltiefe 99 mm
- Sondergrößen auf Anfrage

Ausleuchtung

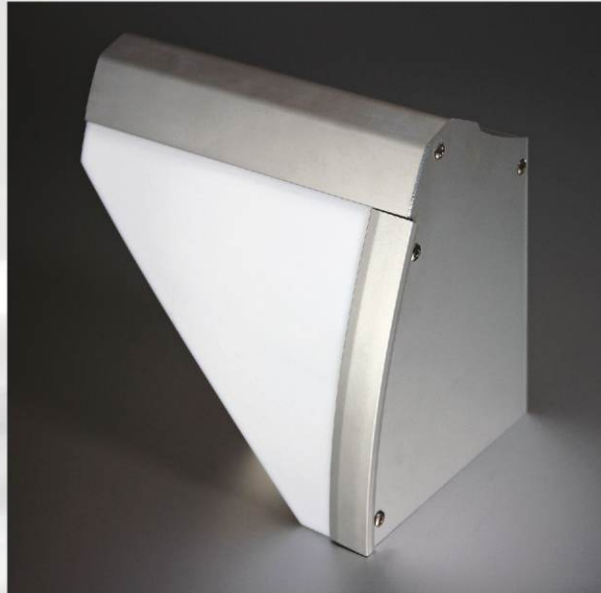
- mit Marken-LED

Beschriftung

- optional möglich mit Folien und / oder Digitaldrucken
- natürlich auch mit von Ihnen angelieferten Drucken / Folien

Fertigung / Lieferung

- Die Produktionszeit beträgt ca. 5 Werktage.
- Die Wandtransparente werden komplett montiert und anschlussfertig geliefert.
- Neutrale Direktlieferung mit unserem Fachspediteur zu Ihnen oder Ihrem Kunden.



Bedeutung der Buchstabenkombinationen:

W = Wandtransparent, **A** = Ausstecktransparent, **H** = Haube, **S** = Scheibe, **G** = Gewölbte Ausführung.

So ist z. B. der Typ 220 AH ein Ausstecktransparent mit Hauben und einer Bautiefe von 220 mm.

Erklärung:

Mit Ausnahme der gewölbten Transparente gibt die Zahl immer die gesamte Bautiefe eines Wand- bzw. Ausstecktransparentes an.

Bei den gewölbten Transparenten wird immer die Profiltiefe angegeben.



Service. Leistung. Leidenschaft.

Sunshine Werbetechnik GmbH
Meisterbetrieb für Lichtreklameherstellung
Industrie- und Gewerbepark Burg | Tuchmacherweg 2 | D-39288 Burg

www.sunshine-wt.de | info@sunshine-wt.de

www.sunshine-wt.de